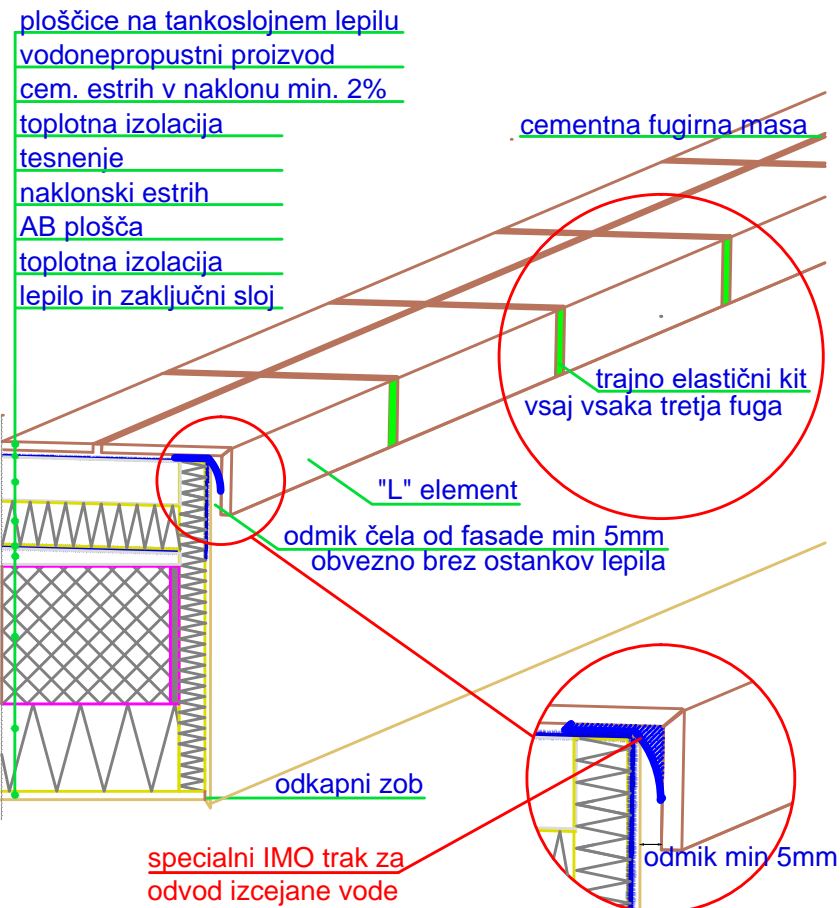
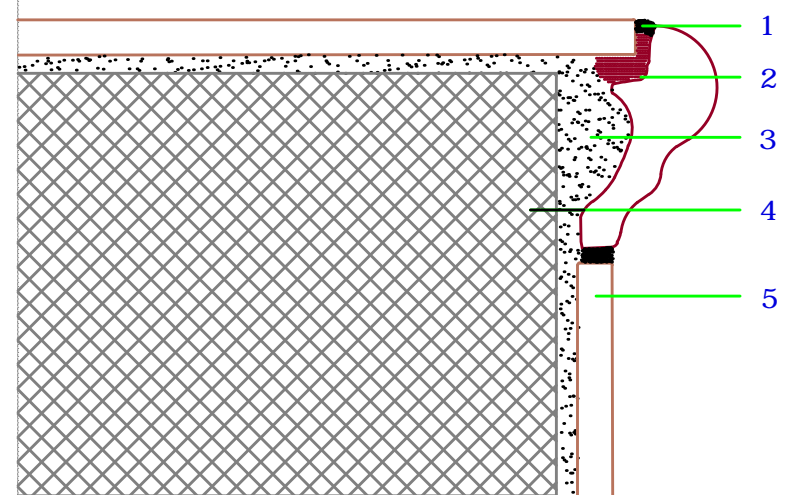


Skica pravilne izvedbe čela balkona



Skica pravilnega lepljenja klasičnih stopniščnih elementov

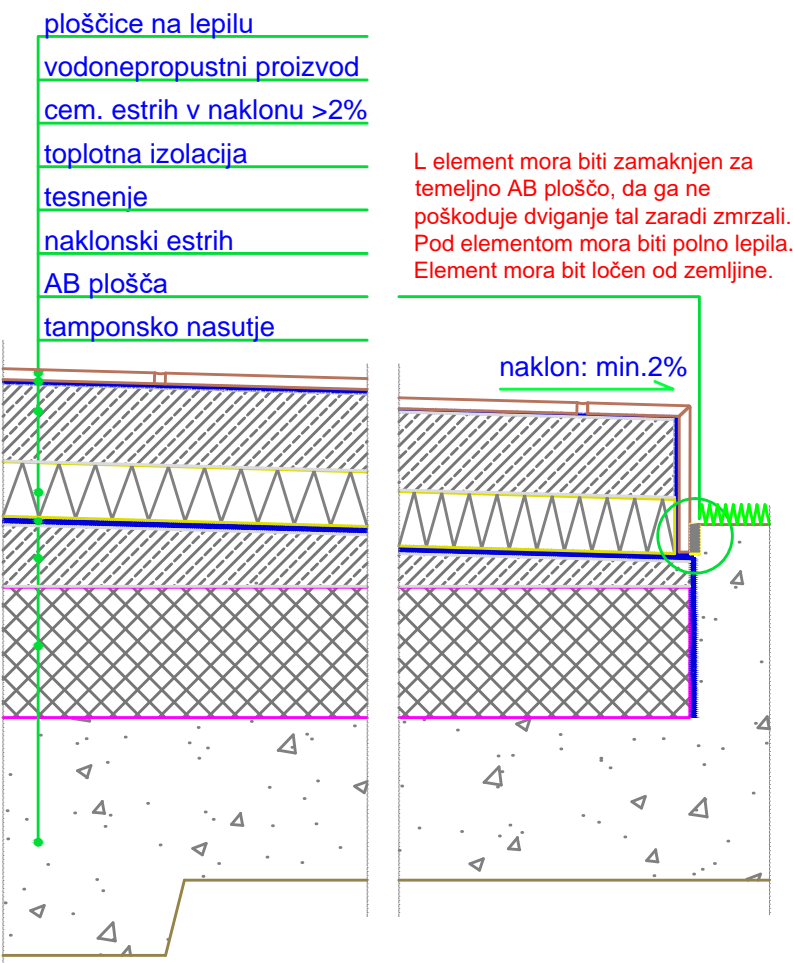
1. fugirna masa
2. zlepljen stopniščni element
3. lepilo za keramiko C2 (povsem zapolnjeno)
4. beton
5. keramika - čelo stopnice



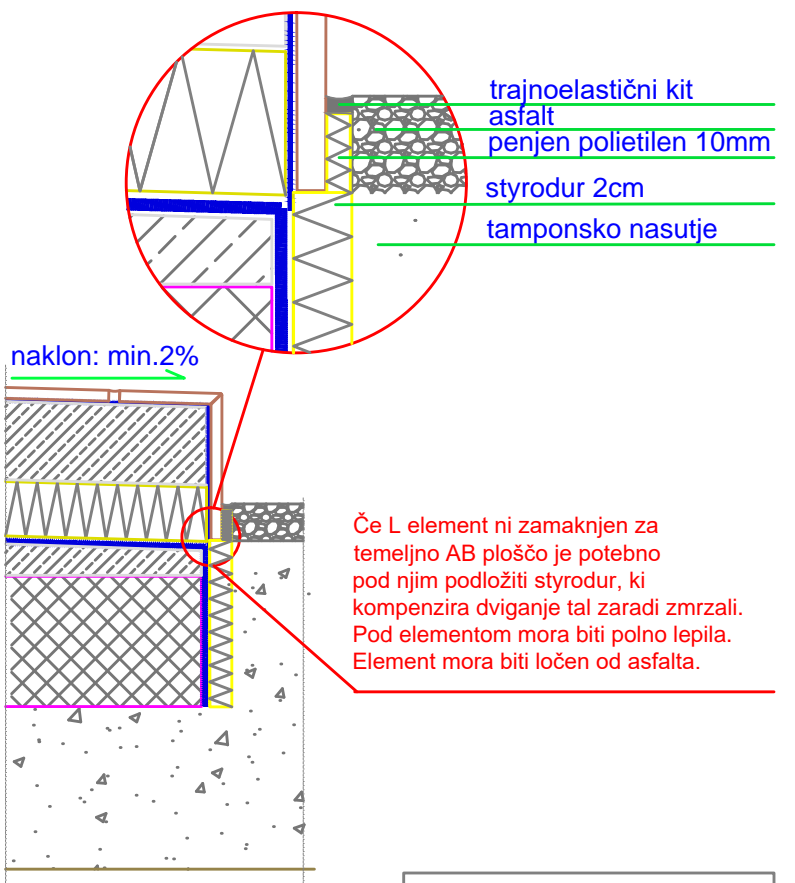
Vodovpojnost robnikov po standardu BS EN 14411 je 1,1% - skupina Blb.

Zmrzlinško odporni po standardu BS EN ISO 10545-12.

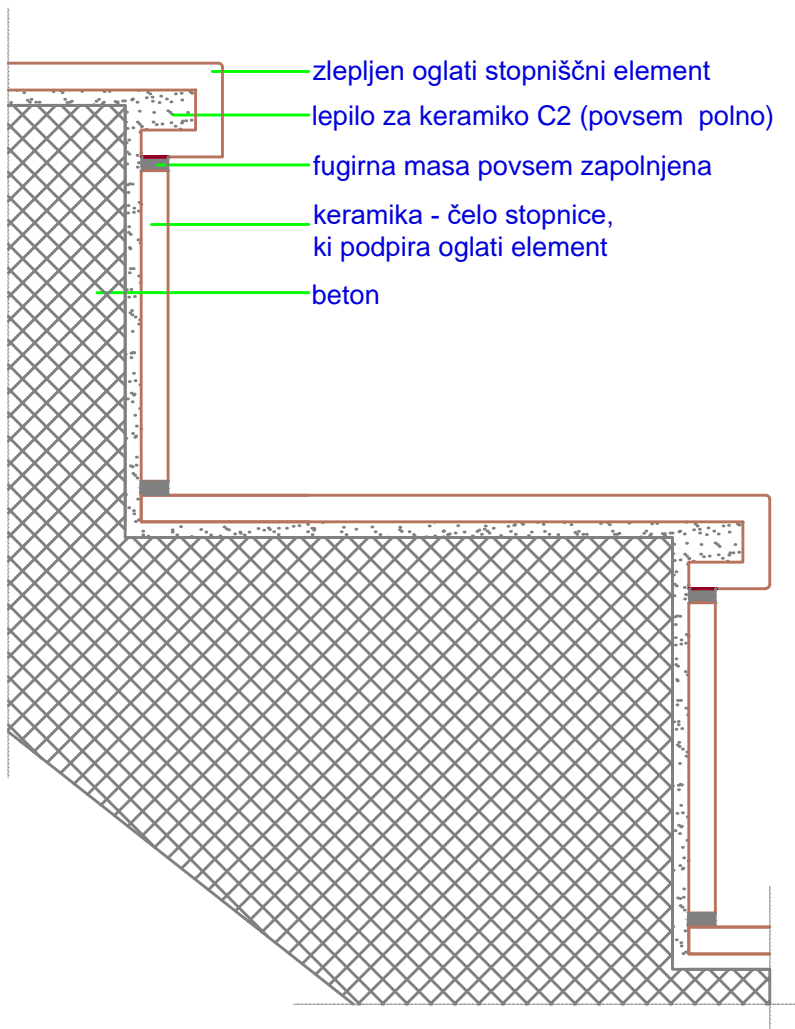
Skica pravilnega lepljenja zaključka terase pri tleh



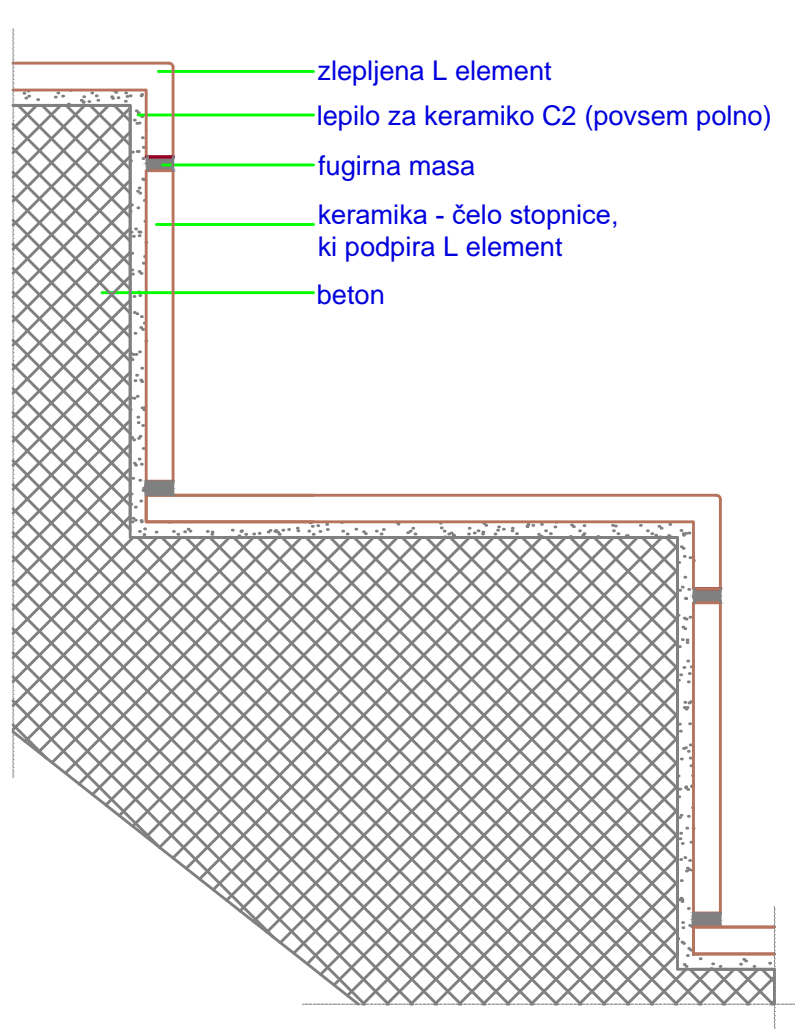
Skica pravilnega lepljenja zaključka terase pri tleh



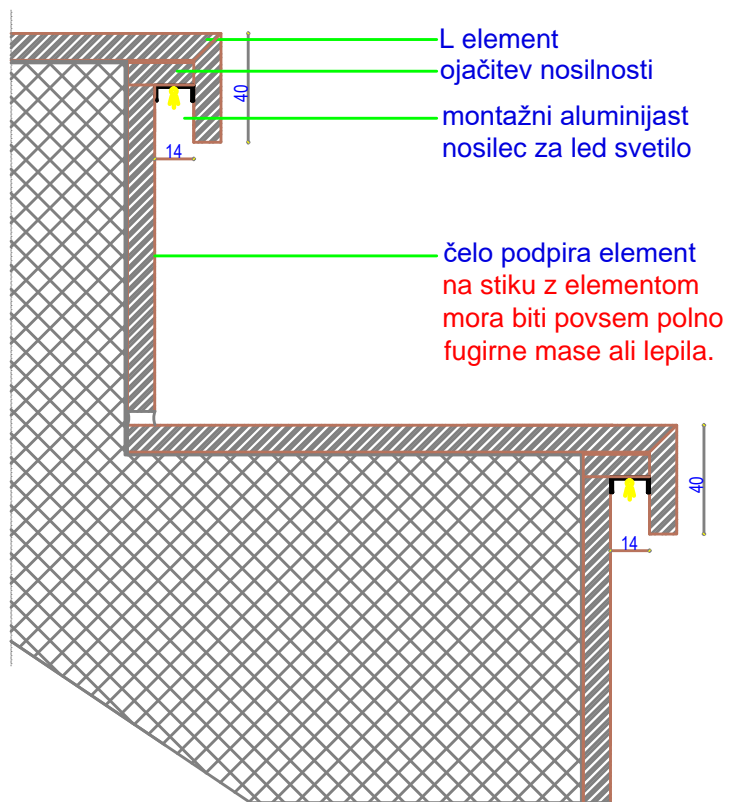
Skica pravilnega lepljenja oglatih stopnišnih elementov



Skica pravilnega lepljenja L elementa na stopnišču



Skica LED elementa s čelom



Skica LED elementa brez čela

Ta varianta je izvedljiva samo v primeru, da je uporabljena keramika visokih trdnosti in debeline minimalno 10mm ter uporabljeno kakovostno C2TE lepilo.

