



IMO Oblak Izidor s.p.  
Šentjošt nad Horjulom 12, 1354 Horjul

Tel: 01 75 401 97  
GSM: 051 655415



Vrhunska lepila za keramiko  
www.imo.si info@imo.si

## Garancijski pogoji splošne garancije in navodila za pravilno vgradnjo stopniščnih in balkonskih elementov

Ker nam je tržni inšpektor prepovedal dajati podaljšano 5-letno garancijo na obstoječi način, **v bodoče velja samo splošna enoletna garancija, tako kot za vse ostale proizvajalce iz tujine.** Vsekakor pa v primeru, da se izkaže napaka na lepljenem spoju, ne bomo pustili naših strank na cedilu tudi po preteku enoletnega splošnega garancijskega roka.

Za uveljavljanje garancije je pomembno, da so elementi vgrajeni strokovno in po naših pravilih, ki so prikazana na skicah na drugi in tretji strani tega dokumenta.

Pri balkonskih obrobah vseh oblik to pomeni, da so L elementi med seboj na vertikalnem delu zafugirani s trajno elastičnim kitom (vsaj vsaka tretja fuga) in da so odmaknjeni od čela balkona brez ostankov lepila za keramiko pod njimi. Vertikalno fugiranje s silikonom prepreči pritiske na lepljeni spoj, ki nastanejo zaradi raztezanja pri segrevanju daljših stranic balkona.

Za vse stopniščne in balkonske elemente priporočamo dvostransko nanašanje lepila. Za zunanje površine je to že v predpisih določeno, v notranjosti pa tako svetujemo zaradi boljše odpornosti na udarce in padce težkih predmetov. Vsi stopniščni elementi morajo biti lepljeni tako, da so polno zapolnjeni z lepilom.

Garancija na lepljenem spoju velja v primeru, ko pride do razlepljenja, brez da bi se na lepilo držali koščki keramike. Če je lepljen sloj potrgal košček keramike pomeni, da je bila njegova trdnost primerna in da so nastopile izjemne sile zaradi nepravilne vgradnje ali nepravilnega ravnanja.

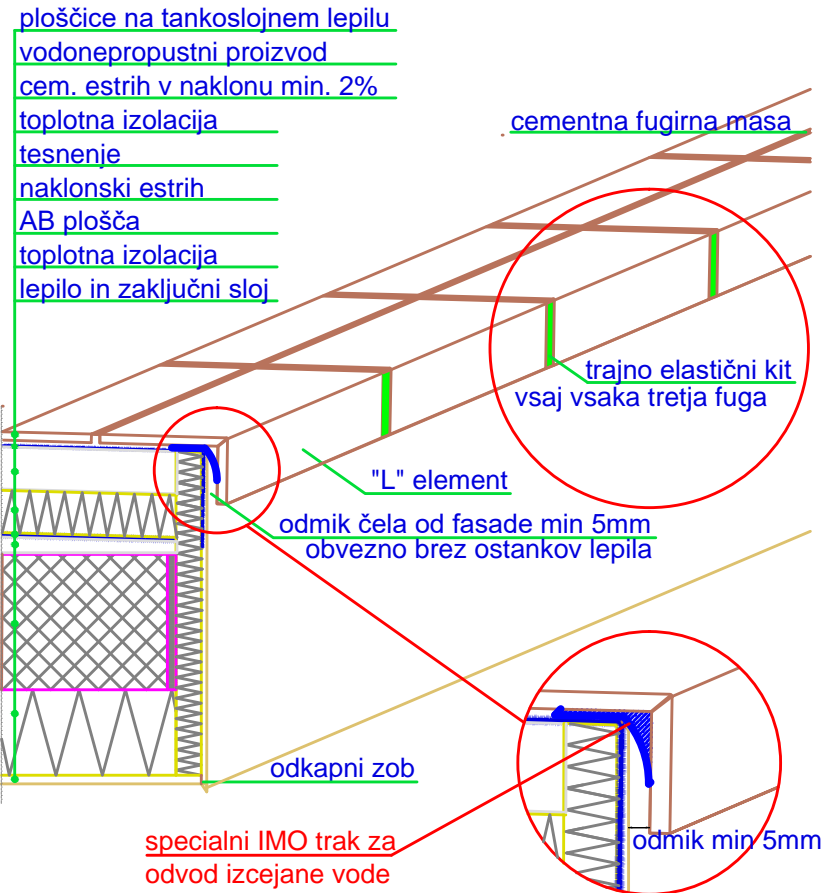
### Priporočilo

V podjetju se zelo trudimo za maksimalno kakovost izdelkov in lepljenega spoja. Edini na trgu utrjujemo lepila na 80°C in s tem zelo izboljšamo trajnost izdelka. Število reklamacij je zato skoraj zanemarljivo, kjer pa je do njih prišlo, so bila kršena pravila polaganja. Navkljub temu smo strankam pomagali pri sanaciji.

Za trajnost izdelka je zelo pomembna pravilna izbira keramike in pravilna vgradnja. Za zunanjo uporabo odsvetujemo uporabo keramike večje od 30\*30cm, nikakor pa ne večje od 60cm, razen za pokrite terase, kjer ni problema zamakanja skozi počene fuge. Tako predpisujejo vsa združenja keramičarjev po Evropi in je zapisano v Strokovnih pravilih, ki so objavljena na naši internetni strani med nasveti in članki. Če je ob poškodbi naših elementov zaznati tudi delovanje zmrzali zaradi napak pri izvedbi, potem mi ne povrnemo škode. V primeru stalnega zamakanja pod keramiko bo le to zmrzal zagotovo odlomila.

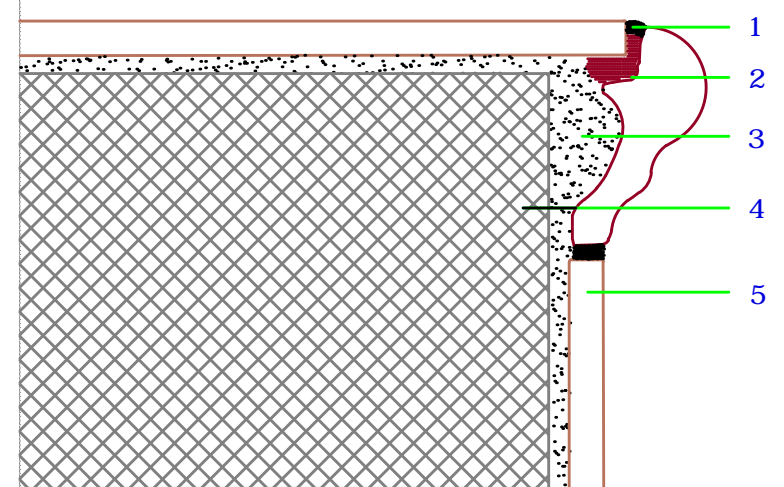
Izidor Oblak

Skica pravilne izvedbe čela balkona



Skica pravilnega lepljenja klasičnih stopniščnih elementov

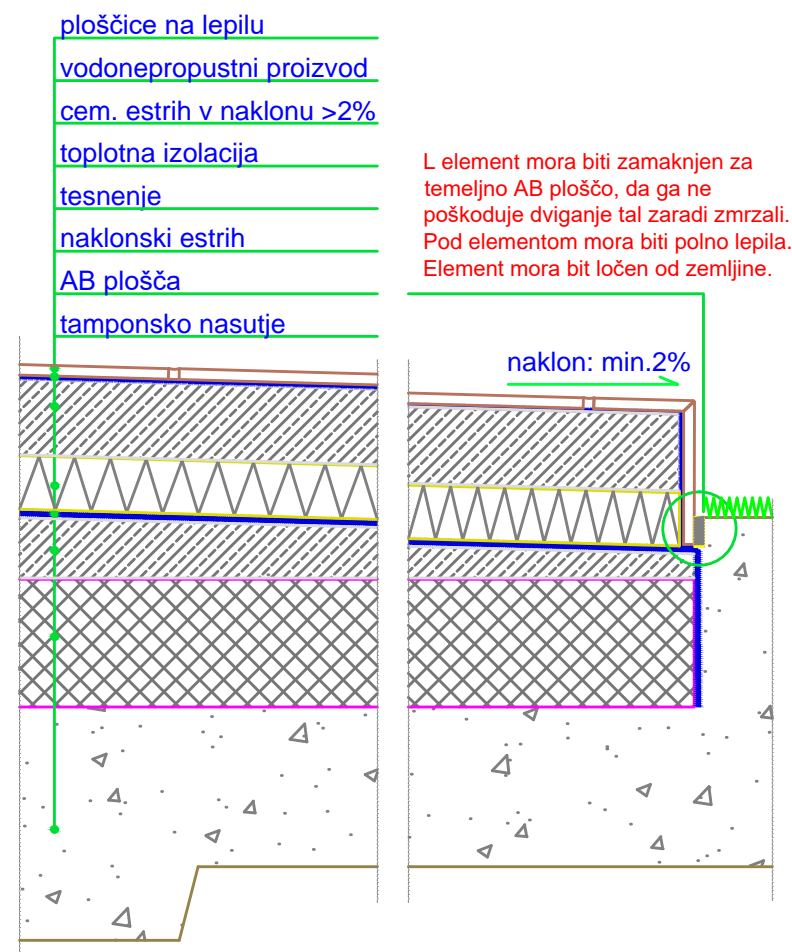
1. fugirna masa
2. zlepljen stopniščni element
3. lepilo za keramiko C2 (povsem zapolnjeno)
4. beton
5. keramika - čelo stopnice



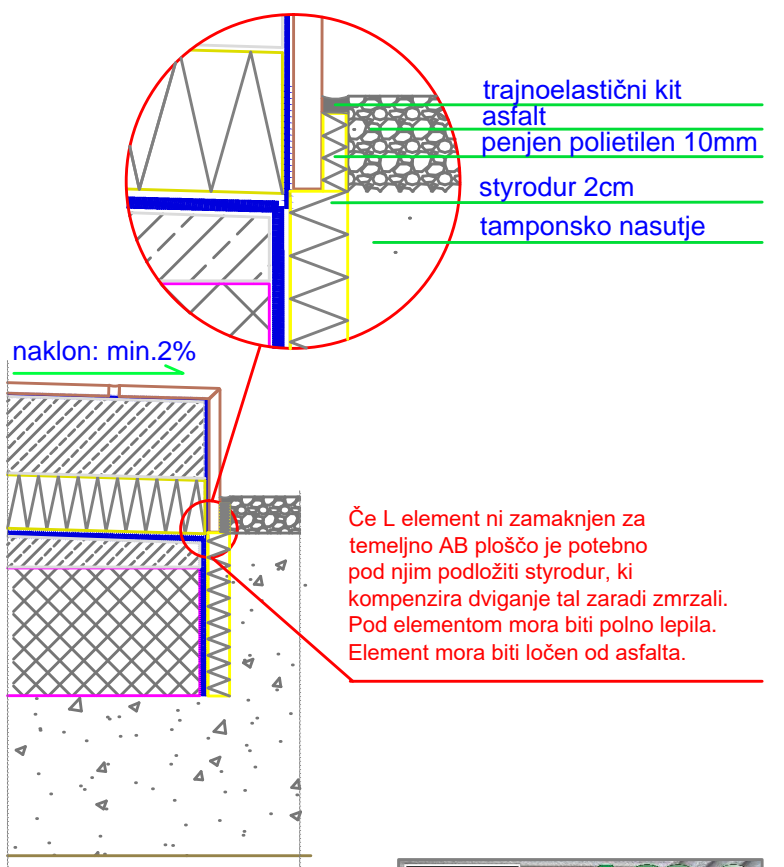
Vodovpojnost robnikov po standardu BS EN 14411 je 1,1% - skupina Blb.

Zmrzlinško odporni po standardu BS EN ISO 10545-12.

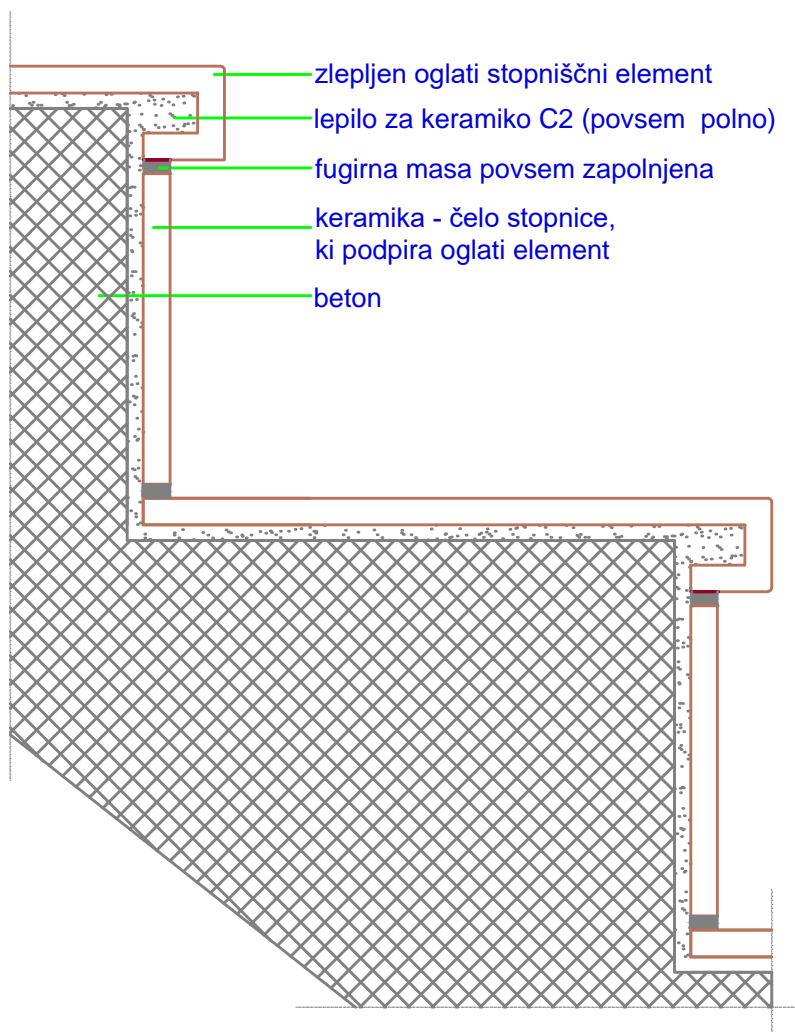
Skica pravilnega lepljenja zaključka terase pri tleh



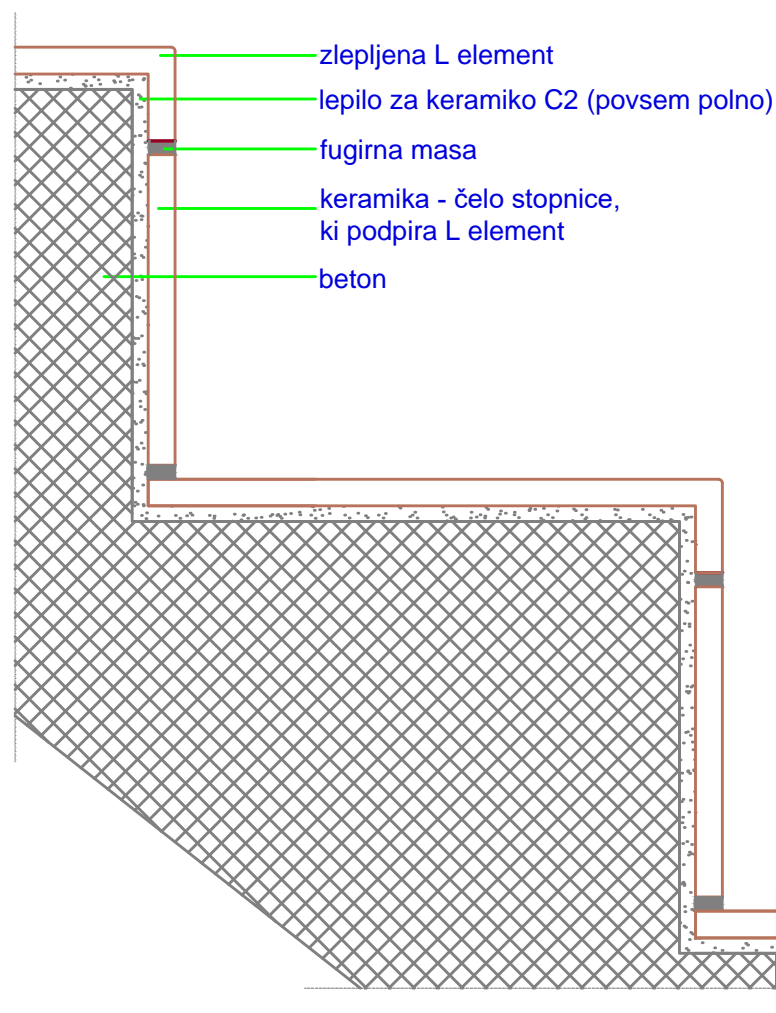
Skica pravilnega lepljenja zaključka terase pri tleh



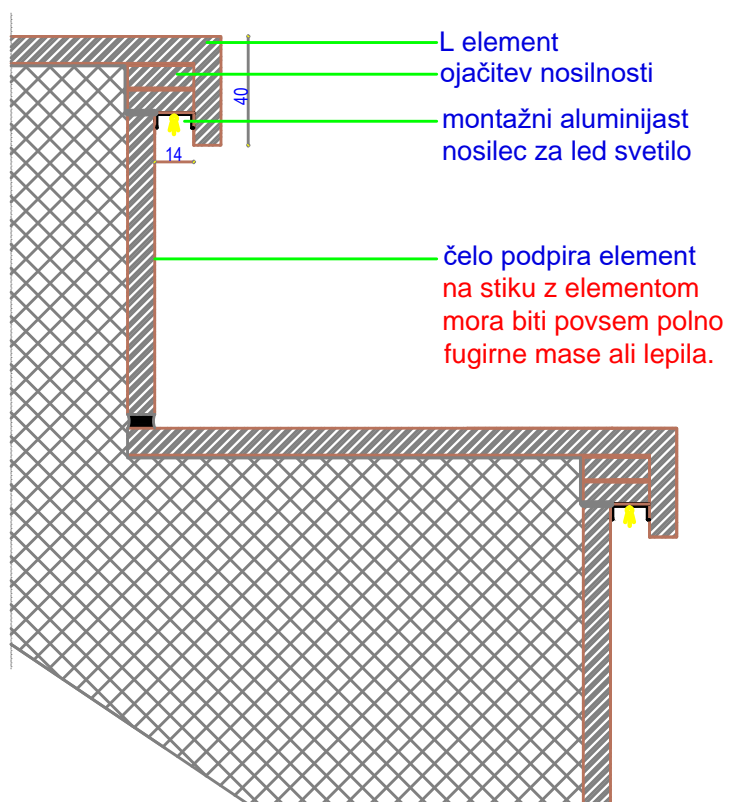
Skica pravilnega lepljenja oglatih stopniščnih elementov



Skica pravilnega lepljenja L elementa na stopnišču



Skica LED elementa s čelom



Skica LED elementa brez čela

Ta varianta je izvedljiva samo v primeru, da je uporabljena keramika visokih trdnosti in debeline minimalno 10mm ter uporabljeno kakovostno C2TE lepilo.

